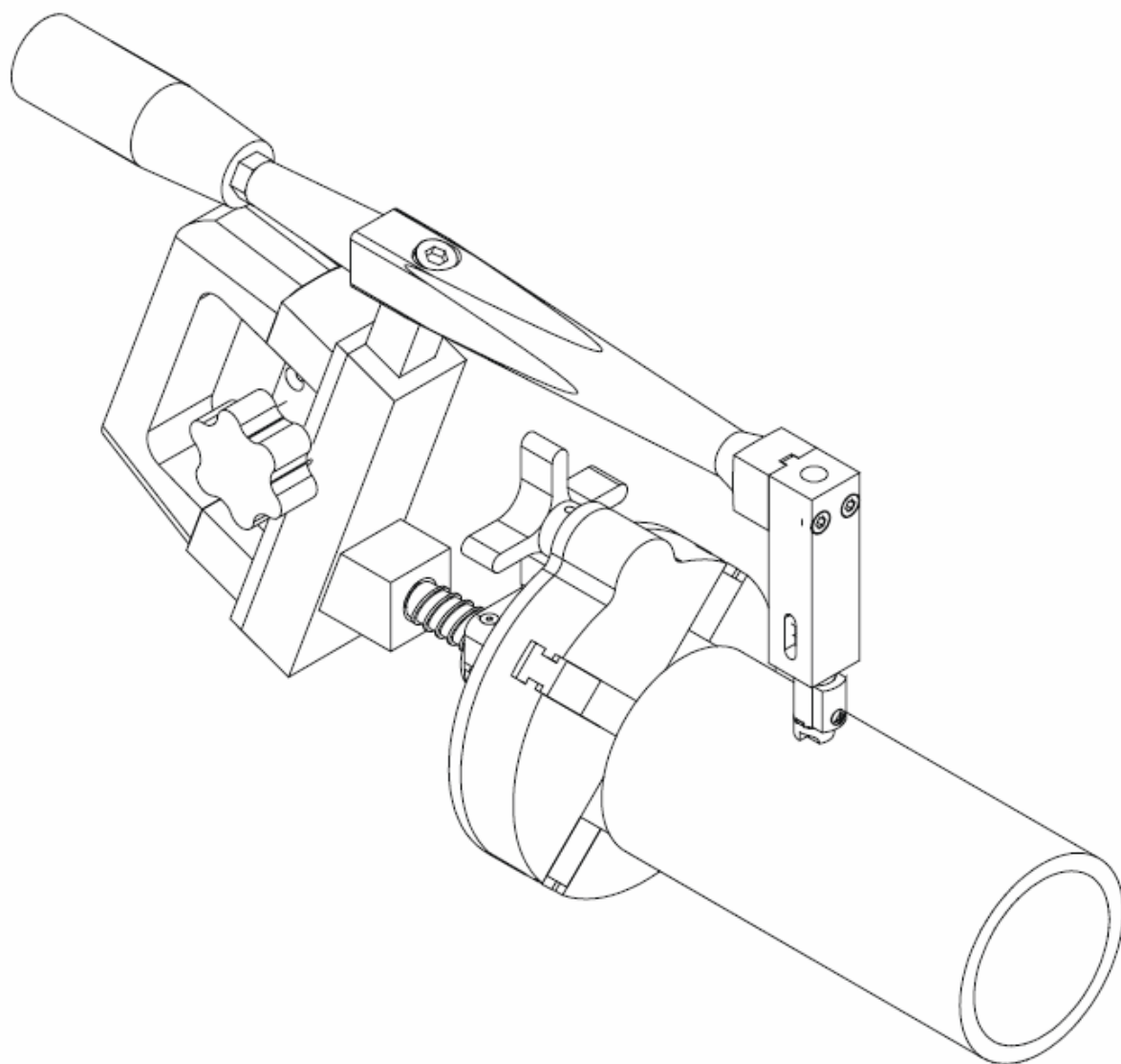


Mechanická lúpačka HDPE rúr RTC 160



Užívateľský návod

1. Technický popis

Rozmery:	380x250x120mm
Váha	3,85 kg
Použitie pre vonk. priemer	50 – 160 mm

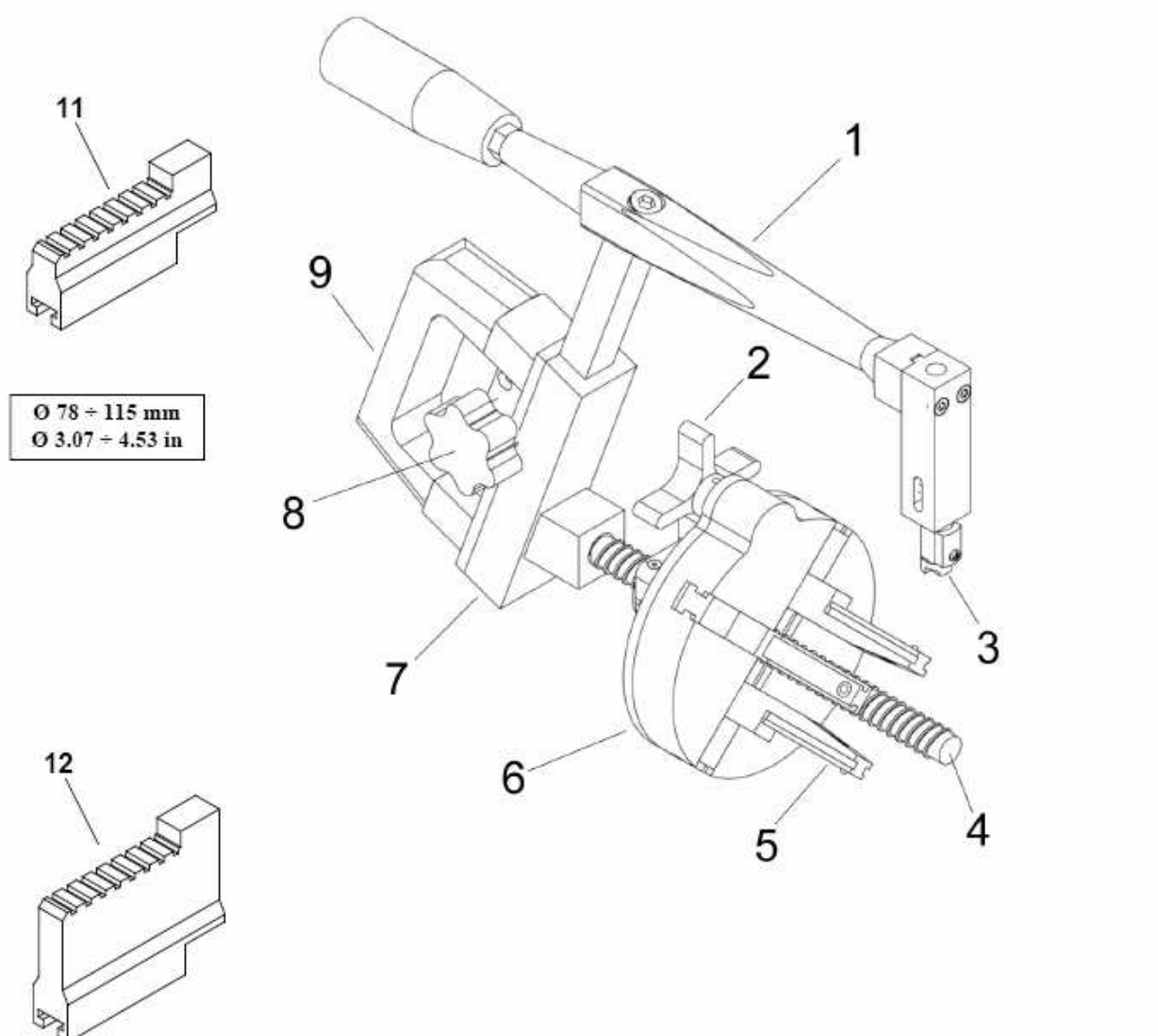
2. Použitie

Mechanická lúpačka RTC 160 je manuálny nástroj, ktorý sa používa na odstránenie povrchovej vrstvy polyetylénových a polypropylénových rúr.

3. Účel lúpania

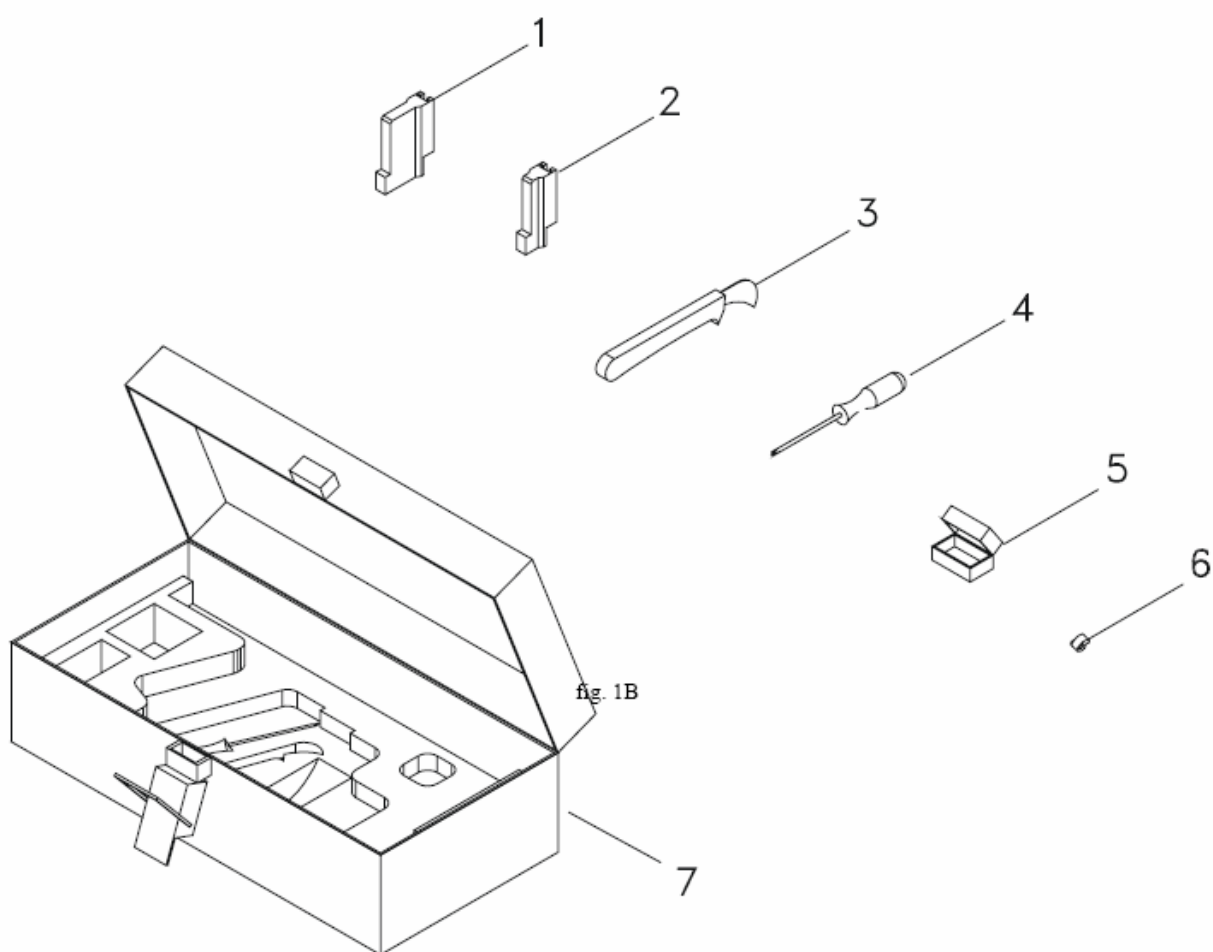
Účelom je očistenie plastovej rúry od zoxidovanej vrstvy, ktorá sa vytvorila pôsobením poveternostných vplyvov. Táto vrstva môže významne ohroziť kvalitu zvaru a preto je jej odstránenie nevyhnutné a to v hrúbke asi 0,20 mm.

4. Popis častí



- 1 – rameno lúpačky
- 2 – ovládač čelustí
- 3 – lúpací nôž
- 4 – lichobežníková skrutka
- 5 – upínacia čelusť
- 6 – upínacia hlava
- 7 – vodítko ramena
- 8 – ovládač uzamknutia pozície ramena
- 9 – rukoväť

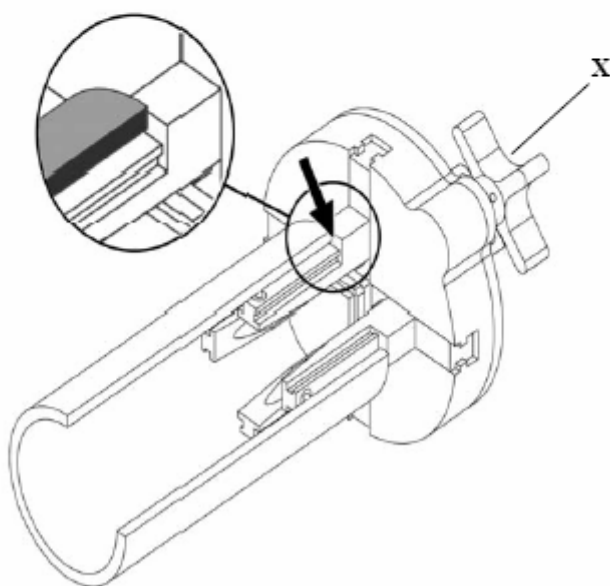
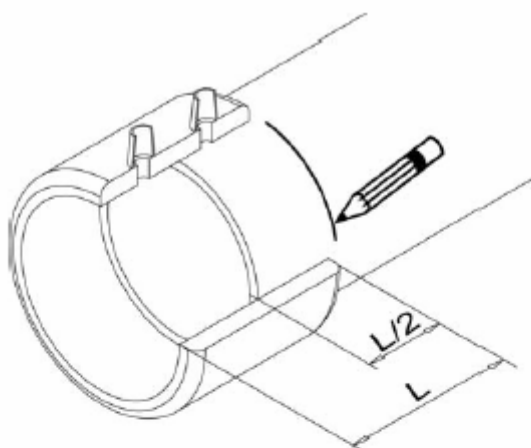
- 1 – nástavec 1 4ks
- 2 – nástavec 2 4ks
- 3 – nôž na vnútorné zrazenie hrán
- 4 – skrutkovač
- 5 – krabička pre nôž
- 6 – lúpací nôž
- 7 – uložený kufrík



5. Bezpečnostné pokyny

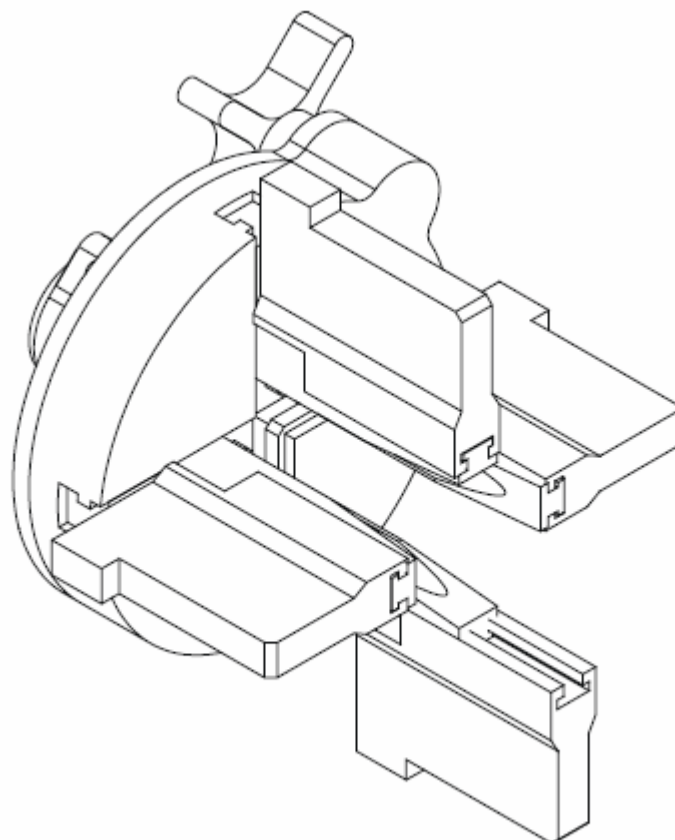
Vždy skontrolujte, že je rúra pevne uchytená k lúpačke, v opačnom prípade môže dôjsť k poškodeniu lúpačky alebo poraneniu. Lúpačka je dodávaná s lúpacím nožom, ktorý môže pri neopatrnom zaobchádzaní spôsobiť poranenie.

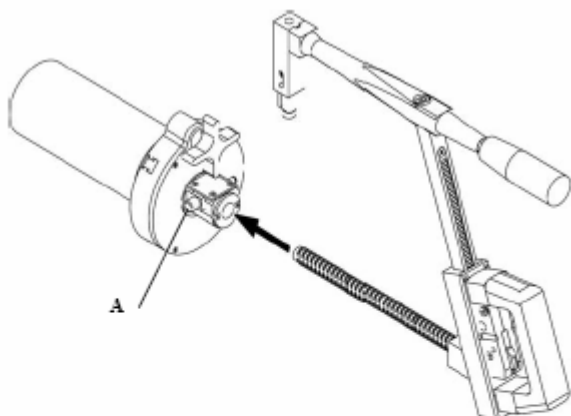
6. Používanie lúpačky



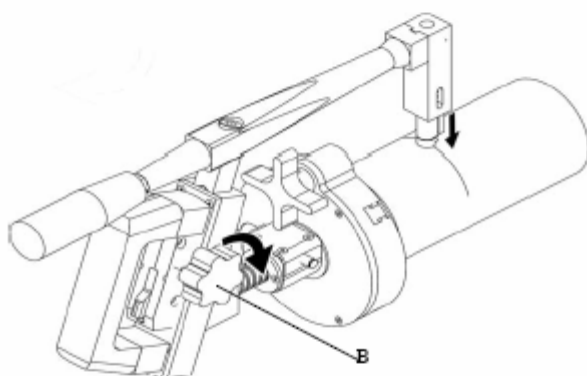
1. Rúru je potrebné olúpať tak aby olúpaná časť bola ešte viditeľná aj po zasunutí rúry do tvarovky. Pred olúpaním rúry si označte okraj a rúru začnite lúpať od tejto značky.
2. Vložte čeluste lúpačky do rúry.
3. Rozpetie čelustí môžete upraviť ovládačom X
4. **Upozornenie!!!** Rúra musí byť uchytená tak ako je to naznačené šípku na obrázku. Pri uchytení nevyvíjajte veľku silu, inak rúru deformujete.

Keď je vnútorný priemer rúry väčší ako 77mm nasadte na hliníkové čeluste umelé nástavce. Pre výber správnych čelustí použite tabuľku 8.
Pozor!!! Ak použijete príliš malé nástavce môžete poškodiť lúpacie zariadenie.

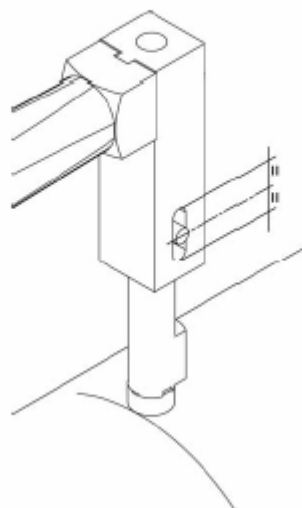




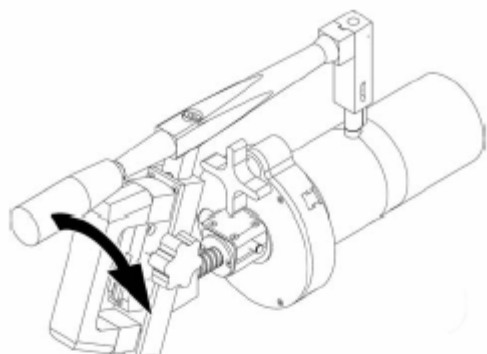
5. Vložte veľkú skrutku ramena do upínacej hlavy pri súčasnom stlačení tlačidla **A** pre rýchly posun skrutky. Zasuňte rameno až po značku, ktorú ste nakreslili na rúre.



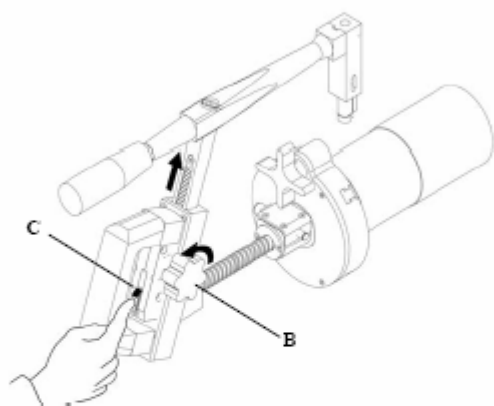
6. Otáčajte ovládačom **B** až kým sa rezací bod nedotkne rúry.



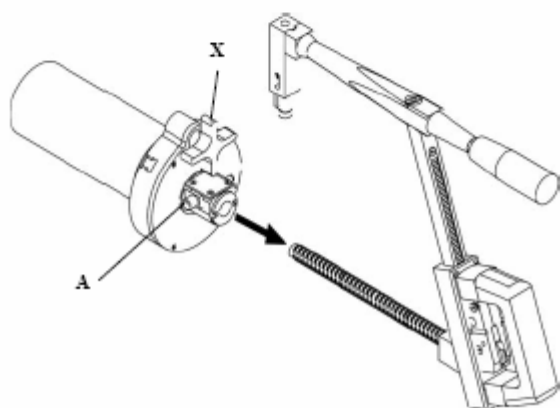
7. Otáčajte ovládačom **B** až kým nie je ukazovateľ v stredovej pozícii podľa obrázku.



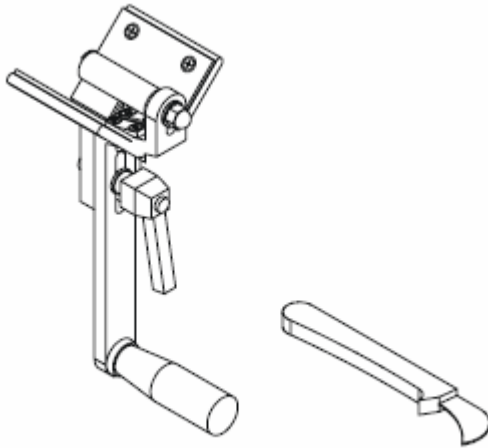
8. Začnite lúpať rúru otáčaním ramena v smere hodinových ručičiek.



9. Po ukončení operácie stlačte tlačidlo **C** a otáčajte ovládačom **B** proti smeru hodinových ručičiek až pokiaľ nie je rameno dostatočne vysoko aby ste ho mohli odobrať.



10. Stlačte tlačidlo **A** a odoberte rameno. Uvoľnite čeluste otočením ovládača **X** proti smeru hodinových ručičiek.



11. Po ukončení lúpania je potrebné ukosovať (zaobliť) vonkajšie okraje rúr a tiež zraziť vnútorné okraje rúr.

7. Údržba

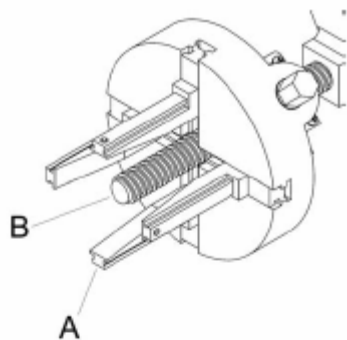


Fig.4

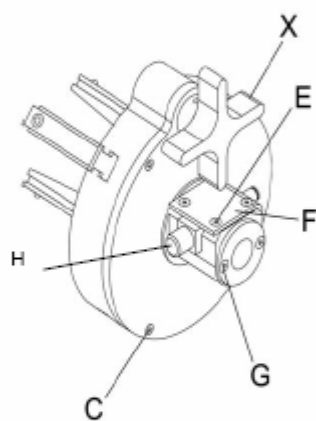
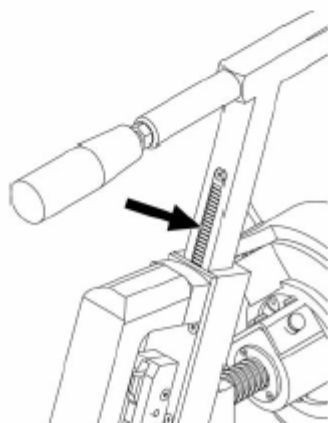


Fig.5

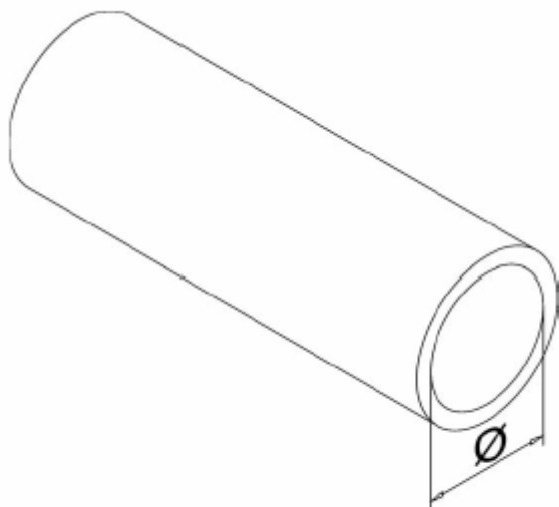


Lúpačka RTC 160 potrebuje len jednoduchú údržbu aby ste udržali bezpečnosť, životnosť a spoľahlivosť zariadenia. Udržujte zariadenie čisté s dôrazom na čeluste A a skrutku B. Na čistenie použite benzín a postupujte nasledovne:

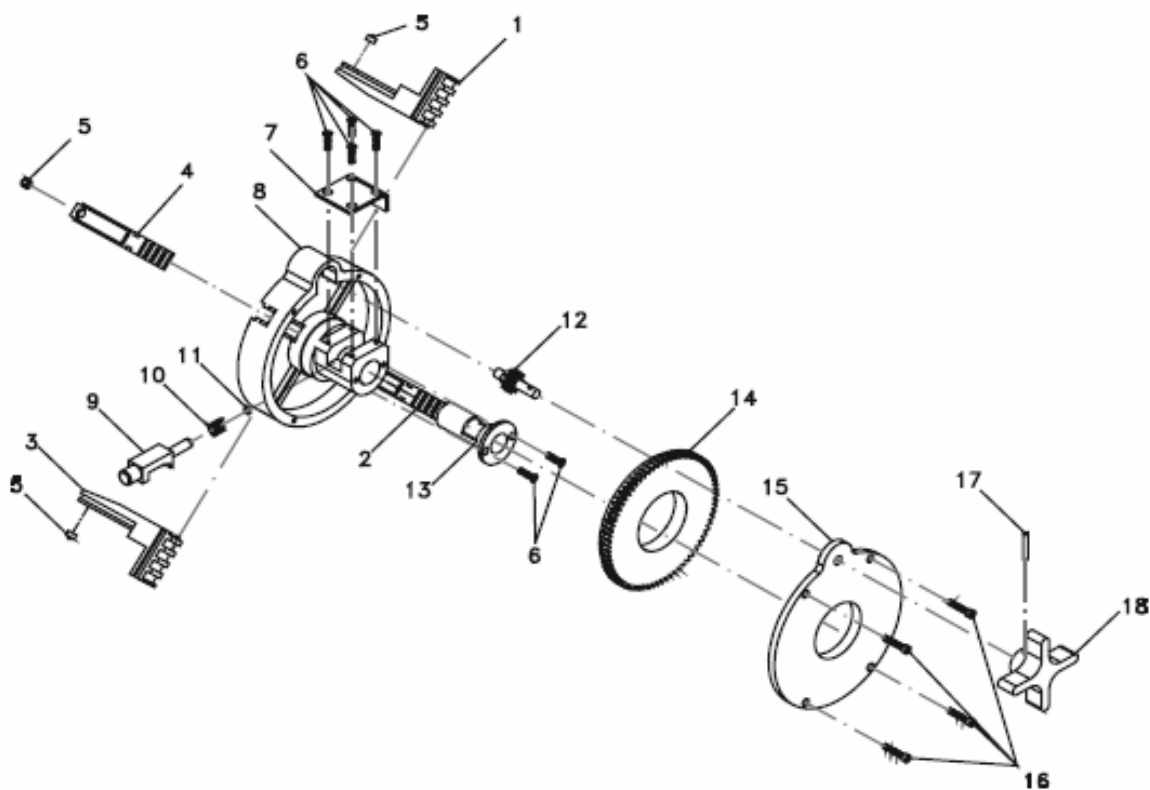
1. Otáčaním ovládača **X** v smere hodinových ručičiek rozšírite upínacie čeluste a vyjmite ich s upínacej hlavy (v poradí 4,3,2,1)
2. Odstráňte skrutky **E**, krytku **F** a vyberte tlačidlo **H**. Potom odstráňte skrutku **C**.
3. Rozoberte upínaciu hlavu a vyčistite.
4. Po usušení všetkých častí namažte jednotlivé časti a zložte do pôvodného stavu.
5. Očistite lichobežníkovú skrutku, usušte a naolejujte.
6. Skontrolujte lúpací nôž. Pre odstránenie je potrebné odstrániť uchytačacie skrutky. Nôž má 2 rezacie časti, takže otočením použijete ostrú časť a nie je potrebné hneď meniť nôž. Ak po tejto operácii nie je lúpacia časť ostrá, je potrebné uvoľniť uchytačacie skrutky noža a jemne ho vysunúť.

8. Použitie nástavcov

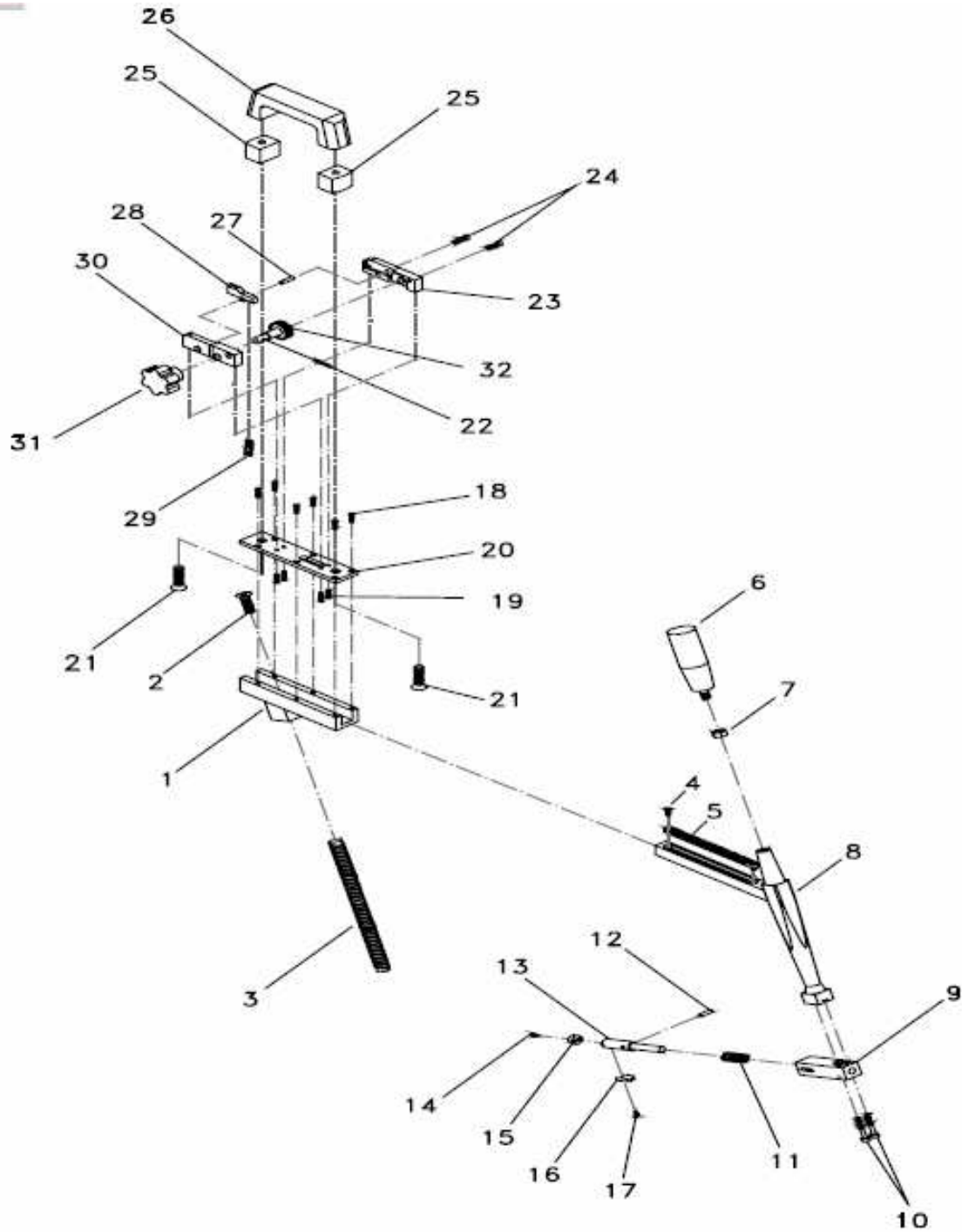
Odmerajte vnútorný priemer rúry. Ak je v rozmedzí 38-77mm nie je potrebné použiť nástavce. Ak je vnútorný priemer väčší ako 78mm je potrebné použiť nástavce podľa tabuľky nižšie.



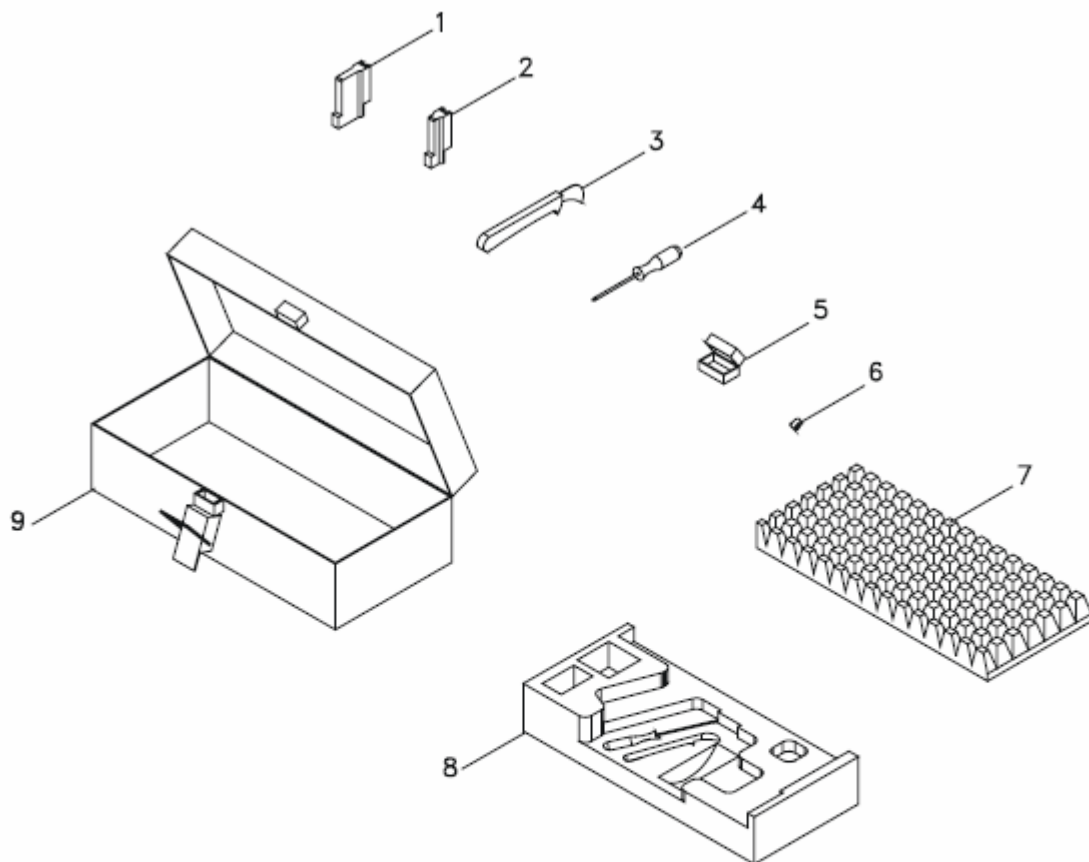
Ø MIN [mm]	Ø MAX [mm]	Nástavec č.
38	77	žiadny
78	115	1
116	154	2



N°	PARTS LIST	CODICE CODE
-	PIPE SCRAPER BASE ASSEMBLY	81729850
1	CLAMP n.1 RTC-160	75329850
2	CLAMP n.2 RTC-160	75329860
3	CLAMP n.3 RTC-160	75329870
4	CLAMP n.4 RTC-160	75329880
5	POSITIONER HWN208-2208.005	41800010
6	SCREW TSPEI 10.9 M3x12 UNI 5933-Zn	40240784
7	LOCKING PLATE	74499851A
8	PIPE SCRAPER BASE	71749850
9	BUTTON TPF14 sln	76769851B
10	SPRING De 9x1x19 cod.D11960-B	41851160
11	RING 6 UNI 7435-Br	41372090
12	WHEEL WITH PIN Z10 m 1.25	77579860
13	BEARING D30d14x45.5	70849850
14	SERRATED WHEEL Z75 m1.25	77579850
15	SCRAPER BASE COVER	71659860
16	SCREW TCEI 8.8M3x10 UNI 5931-Zn	40120772
17	ELASTIC PIN d3x18 UNI 6873-Br	41410980
18	HAND WHEEL D60 4 LOBES	79379850



N°	DENOMINAZIONE LEGEND	CODICE CODE
-	ARM ASSEMBLY	-
1	SCRAPER ARM GUIDING SUPPORT	78159850
2	SCREW TSPEI 10.9 M5x25 UNI 5933-Zn	40241374
3	GUIDE SCREW TPF 14x190	79299850
4	SCREW TSPEI 10.9 M4x12 UNI 5933-Zn	40241004
5	RACK m 0.75x112	71659850
6	HANDLE MGE/28x88 M8	32090090
7	NUT 6S M8 UNI 5588-Zn	41002082
8	MAIN ARM	70839870
9	PLATEHOLDER SUPPORT	78159040
10	SCREW TCEI 8.8 M4x25 UNI5931-Zn	40121062
11	SPRING d11.5x1.25x28 6 SPIRE	75209020
12	SPIROL PIN d4x18 UNI 6875-Br	41421500
13	PLATE HOLDER	76559032A
14	SCREW TCB 4.8 M2.5x8 UNI 7687-Zn	40780502
15	PLATE d12x7	76509017
16	SPARE SLIDING BLOCK	76259002A
17	SCREW TCB 4.8 M2.5x6 UNI 7687-Zn	40780482
18	SCREW TSPEI 10.9 M3x12 UNI 5933-Zn	40240784
19	SCREW TSPEI 10.9 M4x12 UNI 5933-Zn	40241004
20	SCRAPER ARM SUPPORT COVER	71659850
21	SCREW TSPEI 10.9 M5x30 UNI 5933-Zn	40241394
22	ELASTIC PIN d3x18 UNI 6873-Br	41410980
23	SERRATED WHEEL SUPPORT (left)	78159870
24	SCREW TSPEI 10.9 M4x16 UNI 5933-Zn	40241024
25	HANDLE SPACER	72239850
26	HANDLE MT/105-M5	32120301
27	PIN Fe 4x16 h8 UNIEN 22338	41431000
28	RELEASING PUSHBUTTON	76769012A
29	SPRING De 4.5x0.5x31 cod. D11240	41851150
30	SERRATED WHEEL SUPPORT (right)	78159860
31	HANDWHEEL VB/40 MODIFIED	79379500
32	PINION Z30 m0.75	76469002A



N°	PARTS LIST	CODICE CODE
-	BOX ASSEMBLY	81299850
1	EXTENSION n.2 (*4)	76629860
2	EXTENSION n.1 (*4)	76629850
3	SMALL DEBURRING KNIFE	98420001
4	PHILLIPS SCREWDRIVER 3x60	61520000
5	TRANSPARENT CONTAINER UB 22x8/1	32450000
6	PLATE d12x7	76509017
7	INSIDE PROTECTION RUBBER 375x175	33454500
8	BLACK INTERNAL BOX	71299850
9	TOOL BOX mod.100/G	33300100